

## Informationen aus der Direktwerbung

### EDITORIAL

#### Outsourcing?

Nicht immer ist Outsourcing das Zauberwort für mehr Effizienz im Unternehmen. Bei Print-, Verpackungs- und Versandarbeiten macht dieser Weg allerdings Sinn, denn professionelle Lettershop-Unternehmen können solche Arbeiten mit hoch automatisierten Maschinen sehr flexibel und preisgünstig ausführen.

Für die AWZ ist der Lettershop seit Jahrzehnten die logische Ergänzung zum Full-Service rund um die Direktwerbung. In dieser Kundenzeitschrift stellen wir Ihnen diese Dienstleistungen näher vor. Wir zeigen Ihnen auch, wie Sie in den Bereichen Printmanagement und Fulfillment zahlreiche weitere Leistungen, massgeschneidert auf Ihre Bedürfnisse, abrufen können.

Als Generalunternehmen mit spezialisiertem Know-how in der Direktwerbung haben wir ein Ziel: Wir unterstützen und begleiten Sie auf dem Weg zu neuen Kunden!

Ihre AWZ AG

### DAS ZITAT

«Viele verfolgen hartnäckig den Weg, den sie gewählt haben, aber nur wenige das Ziel.»

Friedrich Nietzsche

### AWZ-LETTERSHP

## DAMIT SIE SICH VOLL UND GANZ AUF IHRE KERNGESCHÄFTE KONZENTRIEREN KÖNNEN...

Ein wichtiges Standbein der AWZ ist seit Jahrzehnten der Adressverlag. Mit rund 5,6 Mio. Privatadressen, über 435'000 Geschäftsadressen und der wachsenden Permission-Datenbank mit 300'000 E-Mail-Adressen gehört die AWZ zu den führenden Anbieterinnen von Qualitätskontakten im Schweizer Markt. Die AWZ bietet aber auch im nachgelagerten Bereich «Lettershop» den perfekten Full-Service. Die Dienstleistungen reichen vom einfachen Direktadressieren von Couverts, über die Herstellung von personalisierten farbigen Laserbriefen bis hin zur automatischen Couvertierung mit anschliessender Postaufgabe.



#### Inhouse oder extern?

Wer sich Adressen beschafft, wird diese in der Direktwerbung einsetzen und sich automatisch mit Themen wie Adressierung, Print, Verpackung und Versand befassen müssen. Kleinstauflagen bis ca. 300 Stk. können dabei durchaus selber bewältigt werden, bei grösseren Aktionen macht sich die Zusammenarbeit mit den Lettershop-Profis der AWZ bezahlt.

#### Moderne Infrastruktur

Der AWZ-Lettershop verfügt über einen hoch automatisierten Maschinen-

park für die rationelle Verarbeitung von Mailings. Im Bereich Personalisieren/Adressieren kommen Inkjet-Printer und Farblaser zum Einsatz. Letztere ermöglichen den Ausdruck von personalisierten farbigen Laserbriefen in einem Arbeitsgang. Spezielle Couvertiermaschinen tragen bis 14 Beilagen zusammen oder erkennen und verarbeiten via OMR-/Barcode mehrfach personalisierte Beilagen. Mensch und Technik sorgen dafür, dass auch komplexe Mailings rasch, sicher und kostengünstig verarbeitet werden.

Fortsetzung Seite 2

### Attraktive Preise

Das folgende Rechnungsbeispiel zeigt den AWZ-Fullservice vom Adressenbezug bis zur Postaufgabe des Mailings. Durch die Auslagerung der Print-, Verpackungs- und Versandarbeiten sparen Sie wertvolle Zeit, die Sie für wichtige Aufgaben in Ihrem Unternehmen einsetzen können.

### Situation:

Eine Druckerei möchte den Marketingleiter in Firmen in der deutschen Schweiz mit mehr als 10 MitarbeiterInnen gezielt ansprechen. Das Mailing besteht aus dem personalisierten mehrfarbigen Brief, einer A5-Beilage plus Fenster-Couvert C5. Das Potential nach diesen Selektionskriterien beträgt 4'470 Adressen.

Adressen	Print	Verpackung		
Datenbankpauschale			CHF	160.00
Personalisierte Adressen Marketingleiter, CHF 590.-/T			CHF	2'637.30
Kriterium Firmengrösse via Mitarbeiterzahl, CHF 150.-/T			CHF	670.50
Aufbereitung für Laserprint			CHF	50.00
	Einrichten Laser		CHF	50.00
	Textübernahme		CHF	50.00
	Personalisierte Farb-Laserbriefe*, CHF 490.-/T		CHF	2'190.30
	Falzen Laserbriefe A4/A5, zusammen mit einer Beilage in Fenster-Couvert C5, inkl. Postaufgabe als B-Post			
	Grundpauschale		CHF	95.00
	Arbeiten, CHF 85.10/T		CHF	380.40

**Total Mailing im Full-Service bis Postaufgabe, ohne Couverts, Porti und MwSt** **CHF 6'283.50**

\* Hier werden in einem Arbeitsgang die farbigen Elemente (z.B. Logo, Unterschrift), die personalisierte Adresse mit persönlicher Anrede und der Mailingtext gedruckt. Die Anlieferung von Original-Briefpapier mit Logo-Eindruck entfällt!

**Lassen Sie sich Ihr individuelles Angebot berechnen!**

## ADRESSDATENBANKEN

### Ungepflegte Adressdatenbanken müssen nicht sein

Die Fachzeitschrift Computerworld hat im April 2007 eine Studie zum Thema «mangelhafte Adressdaten» vorgestellt. Es wurden weltweit 800 Manager und Datenbankspezialisten befragt. 88% mussten zugeben, dass sie immer wieder mit mangelhaften Adressdaten zu kämpfen haben. Rund ein Drittel der Unternehmen bereinigt seine Datenbanken nur gerade einmal im Jahr. Viele machen überhaupt nichts und berücksichtigen auch Sperrlisten nicht. Fazit: Firmen verschwenden viel Geld für Mailings, die gar nie beim Zielpublikum ankommen. Zudem können falsche Anschriften zu Imageschäden führen.

Die AWZ hilft Ihnen, Adressdatenbanken aktiv zu pflegen, zum Beispiel mit den folgenden Dienstleistungen:

- **Doubletten-Abgleich**
- **Kontrolle und Richtigstellung von Anrede und Vorname**
- **Kontrolle von Strasse, PLZ und Ort**
- **Abgleich mit den 5,6 Mio. aktuellen AWZ-Privatadressen, mit der Möglichkeit, gleichzeitig Wunschkriterien anzureichern (z.B. Beruf, Telefon, Kaufkraftklassen, Lifestyle-Merkmale)**

Das Resultat: Mit wenig Aufwand kommen Sie zu aktuellen und korrekten Adressdaten, welche dank der angereicherten Kriterien tiefer selektioniert werden können. – Weitere Informationen bekommen Sie beim AWZ-Beratungsteam.



**Regina Schläfli-Lanz**  
Handlungs-  
bevollmächtigte  
coiffureSUISSE,  
Bern

### Perfekter Lettershop-Service!

«Für unseren Verband lassen wir regelmässig Verpackungs- und Versandarbeiten durch die AWZ erledigen. Die Beratung ist kompetent, zuvorkommend und freundlich. Auch komplizierte Aufträge werden sorgfältig und korrekt ausgeführt. Die AWZ erweist sich als sehr flexible Partnerin; auch kurzfristig angemeldete Jobs und manuelle Verpackungsarbeiten werden zuverlässig abgewickelt.»

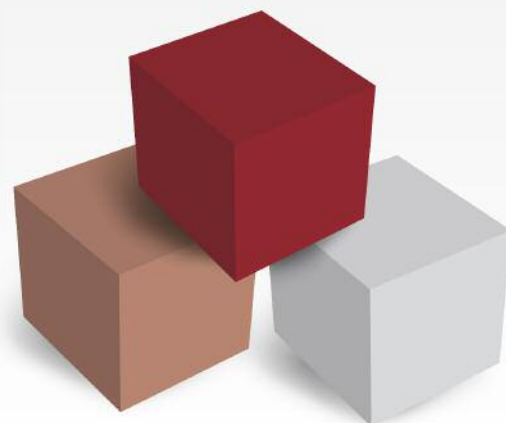
### Printmanagement & Fulfillment

Im «Baukastenprinzip» können die geschilderten Lettershop-Dienstleistungen ausgeweitet werden, bis hin zu sehr individuellen Outsourcing-Lösungen. Ein paar Beispiele:

- Adressmutationen
- Doubletten-Abgleiche
- Führen der Datenbank
- Response-Bearbeitung
- Call-Center/Hotline
- Bearbeiten der Bestellungen
- Rüsten und Verpacken der Ware
- Druck Lieferschein und Rechnung
- Postauslieferung
- Inkasso

### Fulfillment made by AWZ

Für verschiedene Kunden übernimmt die AWZ die Rolle als externes «Versandhaus». Langjähriges Know-how, technische Infrastruktur, Lagerkapazitäten und natürlich die motivierten Mitarbeiterinnen und Mitarbeiter ermöglichen solche anspruchsvolle Kundenlösungen.



## Das Markenzeichen gegen die Feuchtigkeit

# BAUTRO®

Wenn das Wasser irgendwo «überhand» nimmt, dann sind die Spezialisten von Bauto rasch zur Stelle. Das 1984 gegründete Unternehmen mit Hauptsitz in Worblaufen verfügt über Filialen in der ganzen Schweiz. Die Kernkompetenzen liegen in den Bereichen Wasserschäden, Isolationstrocknung und Bautrocknung. Nach dem Motto **Bauto kommt – die Feuchtigkeit geht** ist unter der Gratis-Hotline 0800 815 815 rund um die Uhr Fachhilfe und Beratung abrufbar.



### Wasserschäden

Ein Leitungsbruch mitten in der Nacht, ein Brand mit Wasserschaden, Überschwemmungen nach einem Gewitter.... Bauto ist schnell wie die Feuerwehr, wenn es gilt, Wasserschäden gezielt zu bekämpfen. Dank einem neuartigen Trocknungssystem ist es möglich, Wasserschäden mit geringem Zeit- und Kostenaufwand zu beseitigen. Die Trockner können unabhängig von Witterung und Temperatur eingesetzt werden.



### Isolationstrocknung

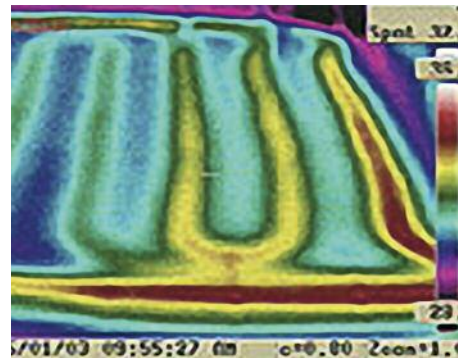
Das Einblasen von Trockenluft in bestehende Isolations- und Baukonstruktionsteile erspart ein zeitaufwändiges

und kostspieliges Ersetzen der vorhandenen Elemente wie durchnässte Unterlagsböden, Zweischalenmauerwerke oder Flachdächer. Nach dem Trocknungsprozess übernimmt die Wärme- und Schallisolation wieder vollumfänglich ihre ursprüngliche Funktion. Der Trocknungsprozess basiert auf dem Adsorptionssystem und nicht auf Heissluft. Deshalb können auch Holzkonstruktionen risikolos getrocknet werden.



### Bautrocknung

Bei Neubauten ist eine ganzheitliche Raumtrocknung uneffizient und teuer. Deshalb setzt Bauto auf eine gezielte Trocknung. Zum Beispiel den neu eingebauten Unterlagsböden, welcher für die Aufnahme eines Parkett-, Klinker- oder Turnhallenbodens vorzubereiten ist. Das Gleiche gilt für Wandkonstruktionen aus Backstein oder Beton. In diesen Fällen trocknet Bauto mittels Luftkissen. Dadurch wird der Trocknungsprozess beschleunigt und bleibt kontrollierbar.



### Leckortung

Leckortung mit modernsten Geräten wie Infrarotkamera, Kanalfernseher und Ultraschall-Messgeräten.

**Die Bauto-Spezialisten stehen Ihnen in der ganzen Schweiz mit Rat und Tat zur Verfügung. Wählen Sie die Gratisnummer 0800 815 815.**

### Bauto AG Bern

Altikofenstr. 62, 3048 Worblaufen  
Tel. 031 924 23 23, Fax 031 924 23 24

### Bauto AG Zürich

Webereistrasse 60, 8134 Adliswil  
Tel. 043 377 11 77, Fax 043 377 11 78

Filialen in: Assens VD, Camorino TI, Chur GR, Fislisbach AG, Inwil LU, Lausen BL, Le Lignon GE, Monthey VS, Solothurn SO, St. Gallen SG, Visp VS, Wangen b. Olten SO, Weinfelden TG

### Die Leistungen der AWZ:

- Lieferung Geschäftsadressen
- Direktadressierung
- Lettershop/Verpackung/Versand

# DAS LEISTUNGSSPEKTRUM VON DEMAG DIALOG + EVENT MARKETING AG

Basis für die beiden Geschäftsbereiche Dialog Marketing und Event Marketing ist die hohe Qualität der Adressdatenbanken. Durch die flexible Software-Lösung «Vision» hilft demag ihren Kunden die Qualität, Transparenz und Messbarkeit der Dialog Marketing Kampagnen zu erhöhen. Die Agentur ist zertifiziert nach ISO 9001:2000 und Goodpriv@cy für Datensicherheit. Folgende Bereiche bilden das Leistungsspektrum von demag:

- Database Management
- Adress Management
- Response Management
- Lead Management
- Fahrsicherheitstrainings
- Teilnehmer Management von Events

Ein Beispiel aus dem DEMAG Event Marketing: Fahrtrainings, Händlerschulungen oder Produkteinführungen auf einem speziell für die DEMAG reservierten Off-Road-Gelände mit insgesamt 26 Streckenführungen. Im Full-Service kümmert sich die DEMAG um die Abwicklung dieser attraktiven Anlässe.



**demag**  
Dialog + Event Marketing AG  
Motorenstrasse 6, 8623 Wetzikon

Telefon 044 931 12 60  
Telefax 044 931 12 70  
info@demag.ch, www.demag.ch

## NEWS

### Permission-Marketing

Die AWZ-Datenbank mit E-Mail-Adressen von Privatpersonen ist auf mehr als 300'000 angestiegen. Diese Adressen wurden nach den Grundsätzen des Permission-Marketings erfasst, d.h. es handelt sich um Personen, die ausdrücklich ihre Zustimmung für den Kontakt via E-Marketing gegeben haben. Nach dem gleichen Grundsatz sind auch zahlreiche Mobilnummern für SMS-Werbung erhältlich, sowohl für die Schweiz als auch für die Märkte Deutschland und Österreich. Auch für E-Marketing ist die AWZ Ihre kompetente Ansprechpartnerin!

**IMPRESSUM** Herausgeberin AWZ AG Bern · Verantwortlich für diese Ausgabe René Schaad  
Realisation Guldemann Kommunikation, 4563 Gerlafingen · Geht mehrmals jährlich an die Kundschaft der AWZ-Gruppe

Individueller Vertragsservice

Umfassende Adressen-Datenbanken  
Privat- und Geschäftsadressen

Vernetzte Informatik-Lösungen

Flexible Verpackungs- und Versand-Organisation

Events

Call Center

**AWZ**  
Die Direktwerber



AWZ AG  
Sulgenrain 24-26  
Postfach  
3000 Bern 23  
Telefon 031 560 60 60  
Telefax 031 560 60 70  
awzinfo@awz-bern.ch  
www.awz.ch

Zweigniederlassung Zürich:  
Binzstrasse 39  
Postfach  
8045 Zürich  
Telefon 044 456 58 58  
Telefax 044 456 58 60  
info@awz-zh.ch  
www.awz.ch

Weitere Filialen in Basel und Lugano